

Objekt

Raiffeisenkasse Retz-Pulkautal
reg. GenmbH
Hauptplatz 33
A-2070 Retz

Nutzfläche gesamt:
EG 562 m² + OG 538 m²

Anzahl Mitarbeiter in der Gesamtbank:
34

Gesamtplanung:
Arbeitsgemeinschaft
Moos.Architektur und Streitner GmbH

Bankeinrichtung/Möbel:
Ing. A. Streitner GmbH
Ipfthal 1
4491 Niederneukirchen
Tel.: 07224/7385
Fax 07224/7404
www.streitner.at
office@streitner.at

Geräteausstattung:
1 Bankomat; 1 Geldausgabeautomat,
2 Kontoauszugsdrucker, 1 Überweisungs-
box, 1 Münzzählmaschine,
1 Kinderspieltisch

Eröffnung:
11. Dezember 2010



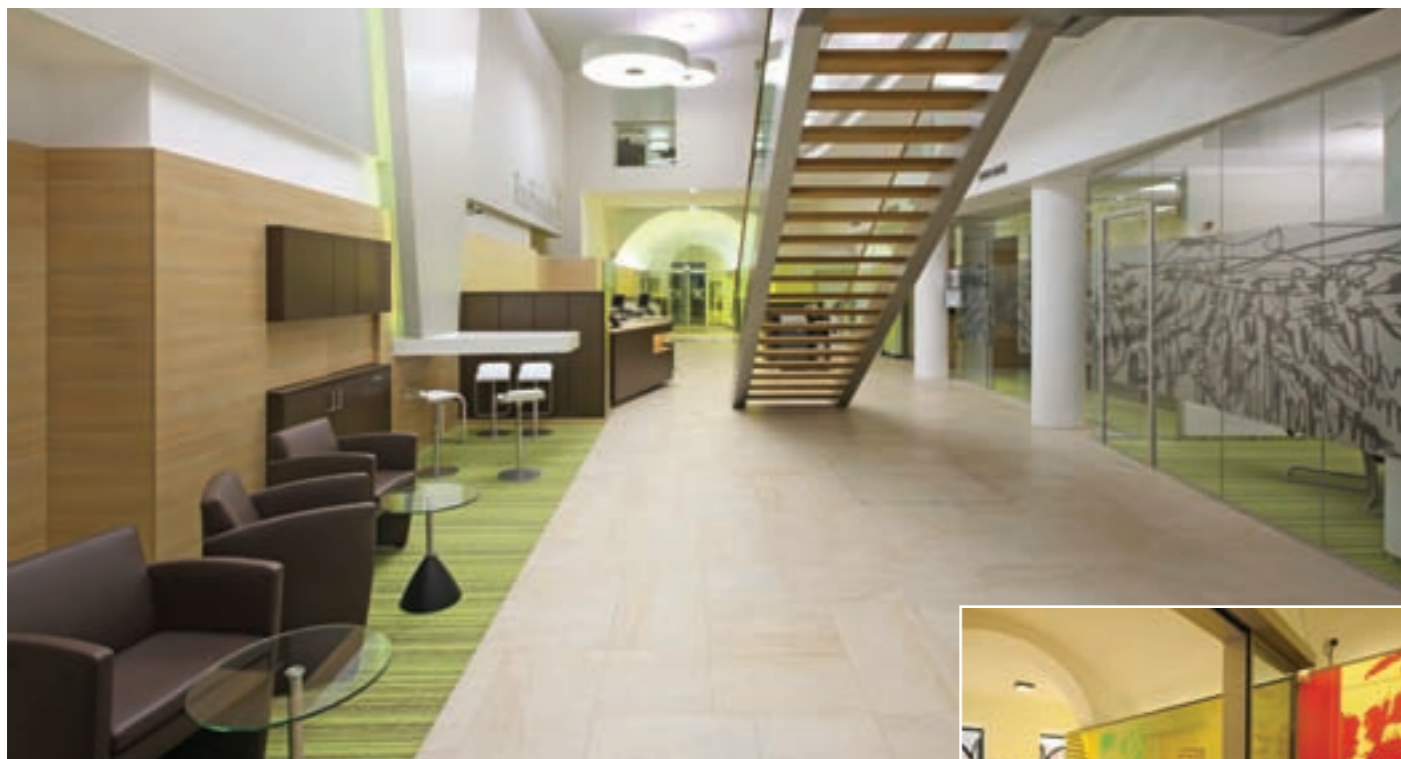
■ In der Raiffeisenkasse Retz (NÖ) wurde historische Bausubstanz erhalten und mit funktionaler Modernität kombiniert.

Traditionelles modern interpretiert

In ein historisches Gebäude, eine neue Bank zu integrieren ist sicherlich eine der interessantesten und spannendsten Aufgaben für Planer und Bauherren gleichermaßen. Nach Ausschreibung eines Wettbewerbes konnte die Planungsgemeinschaft Moos.architekten aus Retz und Ing. Streitner aus Niederneukirchen den Auftrag für sich entscheiden.

Die Raiffeisenkasse Retz als traditionelles Geldinstitut mit fester Verankerung im nördlichen Weinviertel hat sich mit großem Elan und Aufgeschlossenheit der Herausforderung eines Umbaus dieser Größen-

ordnung gestellt. Bereits der neu gestaltete Eingangsbereich mit dem SB-Foyer gibt dem Kunden das Gefühl höchster Akzeptanz und angenehmer Geborgenheit. Der großzügig angelegte Innenhof bietet vor allem mit ei-





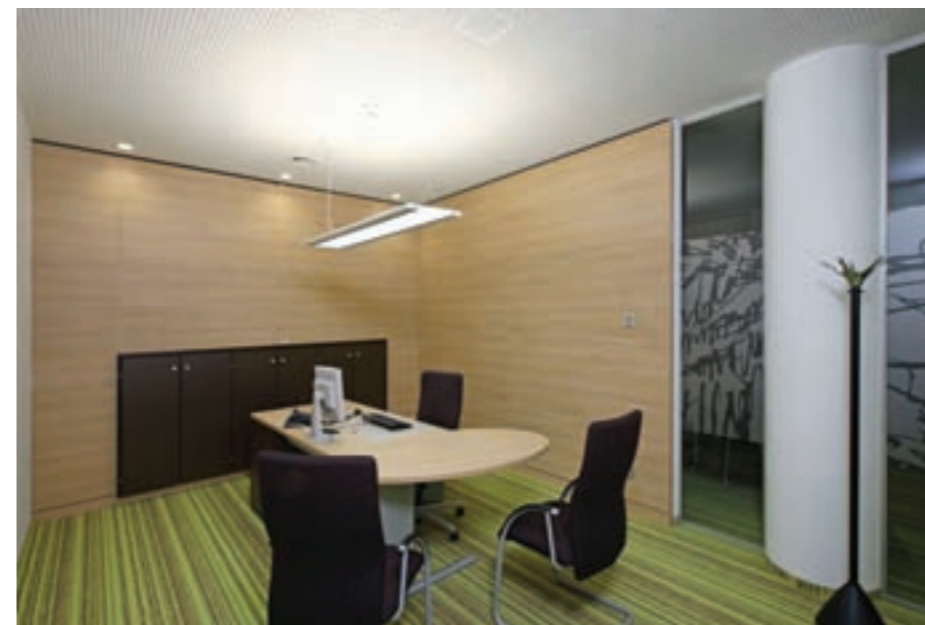
Aufgang I. OG



Servicebereich



Doppelkassenplatz



Beratungszimmer



Empfang I. OG

ner äußerst interessanten Deckenlösung ein durchgängiges Lichterlebnis. Dieses wird von einer attraktiven und zeitgemäßen LED-Beleuchtung unterstützt, welche sowohl Raum- als auch Effektlucht bietet. Die in den Foyerbereich miteinbezogene Anordnung der Mitarbeiterplätze bietet nun Kunden wie auch Mitarbeitern die Möglichkeit zur unmittelbaren Kontaktaufnahme. Die Mitarbeiter stehen dem Kunden innerhalb der SB-Bereiche jederzeit und unaufdringlich zur Verfügung. Darüber hinaus sind im linken, geschützteren Bereich 2 Diskret/Barplätze.

Im Anschluß wurden insgesamt vier Beratungszimmer angeordnet. Bemerkenswert an diesen Beratungszimmern ist die hervorragende Akustik. Dies bedeutet einerseits ein sehr angenehmes Gesprächsklima und andererseits wurde für absolute Schalldichtheit zwischen den einzelnen Besprechungszimmern gesorgt. Hinten rechts wurde ein Kundenkommunikationszentrum, bestehend aus einer großzügigen Sitzgarnitur sowie einem attraktiven Stehelement mit Barhocker und einer Kleinküche angeordnet.

Eine attraktive Treppe führt in den ersten Stock und erschließt dort den Bereich Buchhaltung, Revision, Sekretariat und Geschäftsleitung.

Hervorzuheben sind die beiden historischen Räume, welche bisher ungenutzt waren und nun von den beiden Geschäftsleitern als Büro ausgestattet wurden. Durch die Verbindung von bestehender Bausubstanz mit dem attraktiven Neubau entsteht eine insgesamt spannende und immer wieder überraschende Raumabfolge.



Direktion I. OG



Deckengestaltung



Direktion I. OG



Direktion / Besprechung I. OG